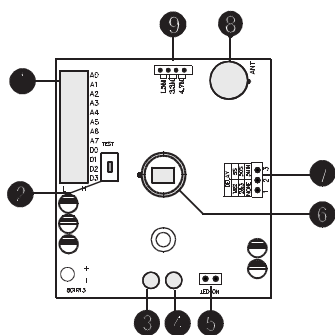


## INTRODUCCIÓN

Este producto es un sensor pasivo inalámbrico por infrarrojos con una alta estabilidad. Incluye una avanzada tecnología en el procesamiento de imágenes que le permite una alta sensibilidad de detección evitando errores de alarma. El sensor detectará movimiento de humanos cuando acceda la zona en la que se ha instalado enviando de esta forma un aviso a la central de alarma.

Indicador baja batería: color amarillo  
 Indicador alarma: color rojo  
 Rango de cobertura: 11 distancia, 8 medio, 5 proximidades  
 Sensor: sensor dual infrarrojo  
 Temperatura :  $-10^{\circ}\text{C}$  a  $+50^{\circ}\text{C}$   
 Humedad entorno :  $\leq 95\%$  RH (no congelado )  
 Interferencias Anti RF : 10MHz  $\sim$  1GHz 20V/m  
 Modo instalación: pared o esquina techo  
 Altura instalación: entre 1.7 a 2.5m (recomendado 2.2m)  
 Tamaño exterior 106x62x46mm Largo x Ancho x Alto

## RESUMEN



- |                          |                           |
|--------------------------|---------------------------|
| 1 Jumper de codificación | 6 Sensor IR               |
| 2 Botón Test             | 7 Jumper retraso detector |
| 3 Led baja batería       | 8 Filtro                  |
| 4 Indicador alarma       | 9 ROSC                    |
| 5 Jumper de led          |                           |

## Principales funciones:

- Tecnología ASIC
- Compensación temperatura
- Envío señal por RF
- Instalación sin cables
- Indicador batería baja
- Diseño SMT

## Especificaciones

Voltaje : 9V (consumo desde batería)

Corriente estát.  $\leq 5\mu\text{A}$

Consumo :  $\leq 15\text{mA}$

Distancia detección: hasta 9-12 metros

Angulo detección:  $110^{\circ}$

Codificación: 2262 o 1527

Frecuencia :433MHz

Alcance: hasta 100 metros en campo abierto

## INSTALACIÓN

1. Evite instalarlo en exterior, lugares con animales, cerca aire acondicionado, apuntando al sol, lugares con fuentes de calor o próximo a objetos móviles.
2. La superficie instalación sea firme sin vibraciones.
3. Instale en lugares donde puede pasar el intruso
4. Fije el soporte a la pared con el tornillo.
5. Cuelgue el detector para poder funcionar tras encender el interruptor

## INSTRUCCIONES FUNCIONAMIENTO

### Configuración

1. Jumper retraso: puede utilizarse para establecer un retraso en la detección. En modo test el sensor se activa a los 5 segundos. En modo de trabajo se activa a los 5 minutos:  
 Modo test: retraso 5 segundos. Jumper 1 y 2  
 Modo trabajo: retraso 5 minutos. Jumper 2 y 3  
 Sin jumpers: retraso 5 minutos
2. Jumpers codificación: usados para establecer la codificación con la central alarma. Incluye jumpers A0 a A7. En versión 1527 no es necesario. Jumpers D0..D3 son los códigos para las zonas de defensa
3. LED Jumper: Puede activar o desactivar el LED de detección sin afectar a la detección. Jumper 1 y 2: Led encendido. Jumper 2 y 2: Led apagado De esta forma el Led puede ocultarse.
4. Botón test: Al pulsar este botón se envía un mensaje de aviso a la central de alarma. Active su alarma en modo configuración para poder reconocer este aviso

### Comprobación producto

Conecte el sensor y el Led parpadeará durante 1 segundo. El sensor enciende en modo comprobación que tarda unos 30 segundos. Tras ello su funcionamiento es el normal.

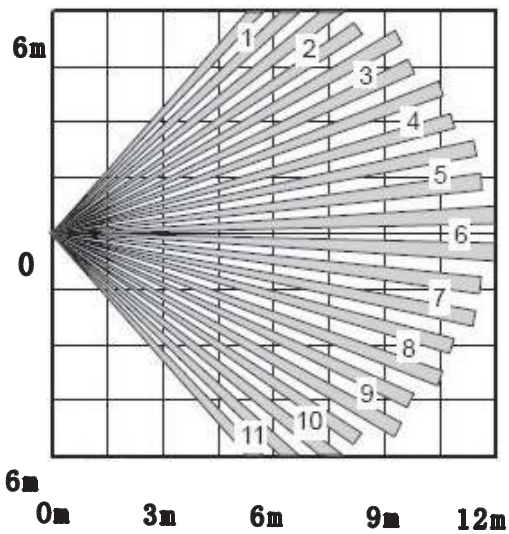
# MANUAL DETECTOR INALAMBRICO PARA ALARMA

Puede instalar el sensor en la pared desea y comprobar si el led se enciende al pasar sobre la zona de detección

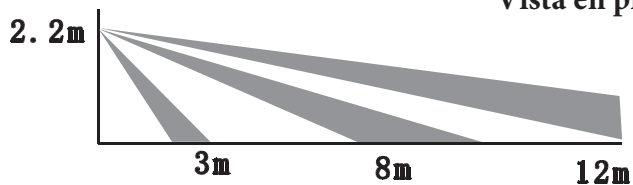
## NOTA

1. Realice la instalación como se indica en este manual.  
No toque el sensor para evitar dañar la sensibilidad.  
Si es necesario limpiar utilice un paño seco y alcohol.
2. Este producto solamente avisa a una central de alarmas en caso de detección. No es un elemento de seguridad activo. Si es necesario tome otras medidas para evitar accedan personas no deseadas.
3. Para garantizar su seguridad compruebe de forma periódica su funcionamiento es correcto.

## Area de detección



Vista en planta



Vista lateral