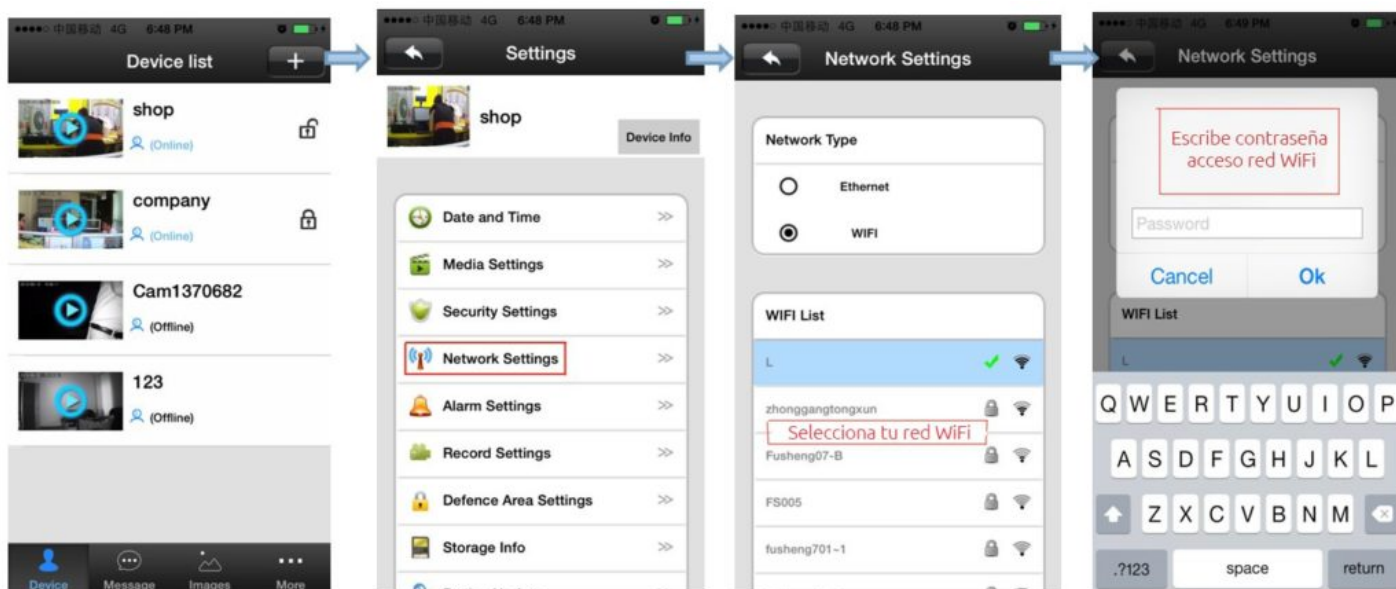


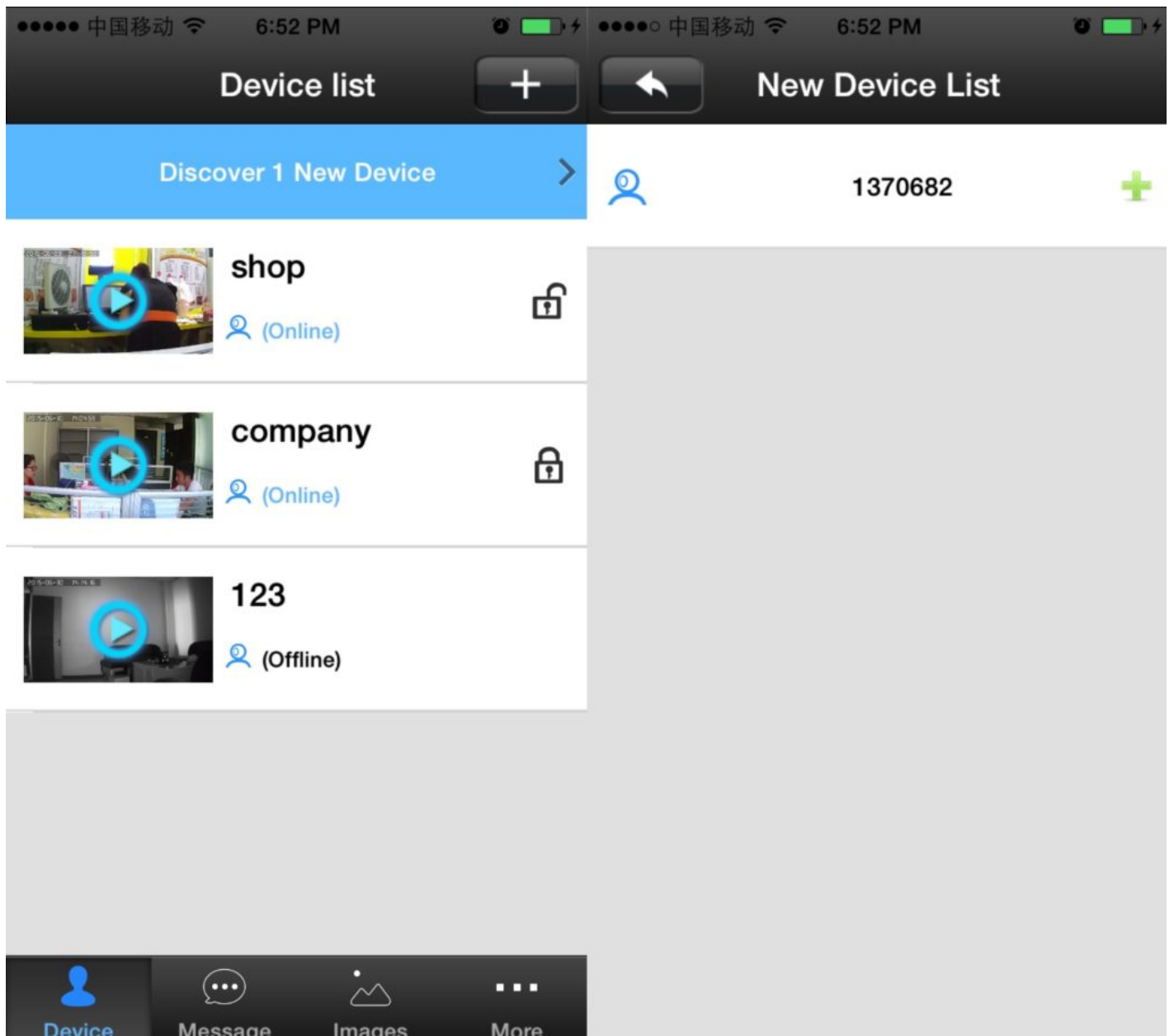
Configuración cámara ip APP 163Eye

Dispones dos formas de conectar la cámara a Internet:

1. **Mediante conexión cable.** Conecta además de a la alimentación la conexión RJ45 con una cable ethernet hasta una conexión del Router WiFi al cual tienes conectado tu teléfono. Comprobarás como las luces de la cámara se iluminan y parpadean.
2. **Mediante WiFi** conecta directamente desde la APP la cámara a tu Router. Para ello sigue los siguientes pasos:
 1. Pulsa sobre el botón superior derecho +
 2. Selecciona **Network Settings**
 3. En la parte superior selecciona conexión **WiFi**. En la parte inferior la cámara detectará redes WiFi 2.4Ghz a su alcance. Selecciona la red a la cual está tu teléfono conectado y quieres conectar la cámara IP.
 4. En el cuadro escribe la contraseña de la red WiFi. Evita utilizar símbolos especiales la cámara no reconocerá.



Una vez detectada la cámara o bien por WiFi o por cable debes introducir la contraseña de acceso de la cámara. Su contraseña inicial es 123



Añadir cámara IP mediante SmartLink

1. Abre la APP y pulsa en el botón superior derecho +. Selecciona **Smartlink**
2. Enciende la cámara y espera emita un sonido. Si no realiza el sonido haz un reset y conecta únicamente el cable alimentación.
3. En el primer cuadro aparecerá el nombre de la red WiFi a la cual está tu teléfono conectado y que se conectará la cámara. En el segundo cuadro escribe la contraseña de la red WiFi.
4. Espera unos segundos a que se realice la configuración entre la cámara y el Router WiFi.



Una vez reconocida la cámara escribe la contraseña de acceso inicial, que por defecto es 123.



Add Online Device

1cam

1376082

...

Save

Ver cámaras configuradas APP 163Eye

Una vez configurada la cámara IP puedes pulsar sobre el icono de la cámara que quieres ver para acceder a ella.

- **Grabar vídeo:** La cámara permite hasta 32Gb de memoria, una vez insertada la memoria en la cámara puedes configurar la APP para que grabe sobre esta memoria. Para activar esta función pulsa sobre: **Device -> Nombre de la cámara ->Settings->Video settings**, donde el usuario puede elegir entre grabar de manera manual, por alarma o en un horario
- **Reproducir vídeo:** Desde la APP puedes reproducir el vídeo guardado previamente, para ello pulsa sobre: **Device-> Nombre de la cámara -> Playback** , donde el usuario puede elegir los ficheros correspondiente a la fecha necesite reproducir.

Configuración sensores alarma APP 163Eye

Esta función es opcional según el modelo de cámara. Comprueba tu cámara permita conexión con sensores 433Mhz para poder activar esta función. WHM63AH no es compatible con detectores de alarma.

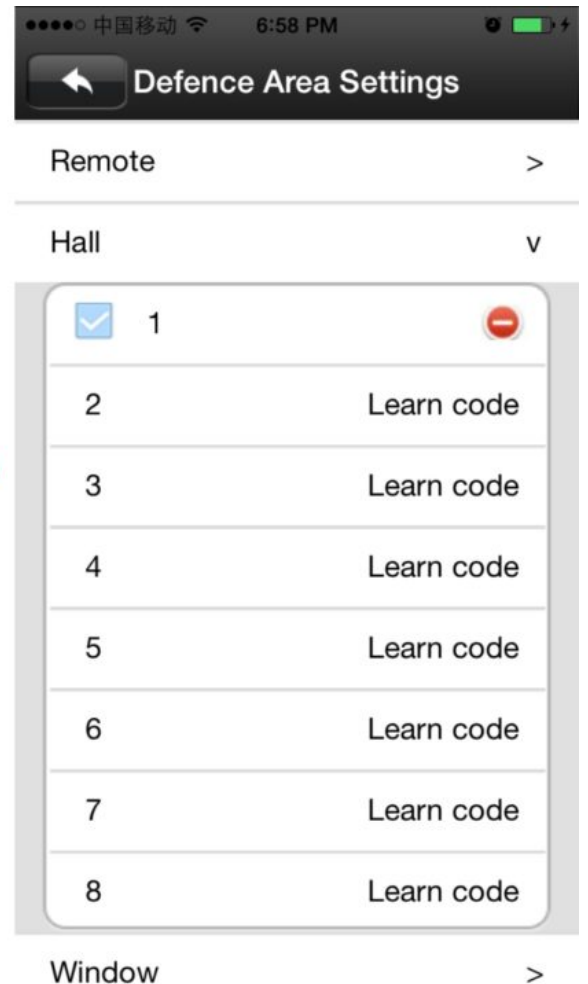
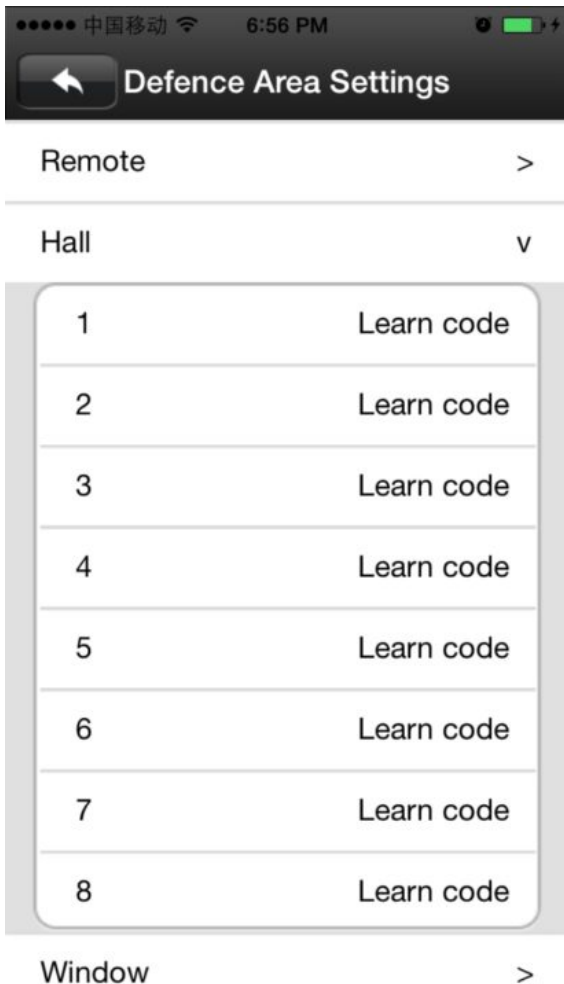
La cámara permite hasta:

- 8 mandos remotos
- 64 detectores inalámbricos 433Mhz (8 sensores en 8 grupos)
- Actualmente la versión iOS no permite sirena inalámbrica

Añadir un detector de alarma

La cámara permite diferentes tipos de sensores como detectores de movimiento, apertura puerta,.. Este tipo de detectores activarán la alarma al estar armado el sistema. Para añadir un detector de alarma sigue el siguiente proceso:

- Pulsa sobre la cámara en la cual configurar los detectores de alarma
- Settings
- Zone Settings
- Pulsa en **Confirm** y activa el detector que quieres programar en la cámara de vigilancia



- Los sensores de alarma marcados con un candado cerrado significan están armados.
- Un candado abierto sobre el sensor indica no está armado. Es decir no activarán la alarma.

Añadir mando de alarma

Mediante un mando remoto podrás desde este sistema armar y desarmar el sistema.

El proceso de configuración es el mismo que para un detector. Solo debes pulsar un botón del mando en el proceso de configuración.

Borrar detector o mando remoto

Para borrar un detector previamente configurado realiza una pulsación larga sobre el detector quieres eliminar. Confirma el proceso de borrado con el mensaje aparecerá.

Configuración sistema aviso alarma

Dispones de diferentes formas de activar o desactivar la alarma desde la cámara IP:

1. Pulsar sobre el botón del mando remoto
2. Seleccionar el sensor deseado y armando manualmente desde la APP

Una vez se produzca una alarma enviará una notificación desde la APP. Tienes la posibilidad de configurar el aviso mediante email para realizar una captura de imagen y la envíe a una dirección de correo.

Para configurar el aviso de alarma accede a: **Nombre cámara -> Settings -> Alarm Settings** y activa recibir la alerta en la cuenta asociada

Actualización firmware cámaras 163eye

Desde la APP es posible actualizar el firmware de la cámara de una forma sencilla. Para realizar la actualización pulsa sobre:

- Nombre de la cámara -> **Settings -> Check Device Update**

Visualización cámaras IP mediante software 163eye

Accede a la página web <http://163eye.cc> en tu navegador y pulsa sobre **Pc Client** para descargar la aplicación en tu PC.

中文 | English

Android Client

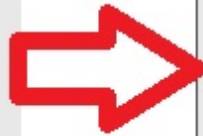
Apple Client

PC Client

Acceder cuenta 163eye PC

Dispones dos formas de acceder.

- Pulsa sobre **Remote login** y utiliza el número ID y contraseña registrado para la cámara.
- O bien accede de manera local seleccionando **Login locally** utilizando el nombre de usuario **admin** y sin contraseña.



Como añadir cámaras a software 163eye PC

- En la parte izquierda de la aplicación pulsa sobre el botón +
- Escribe manualmente el identificador de la cámara y contraseña de acceso (por defecto la contraseña es 123)

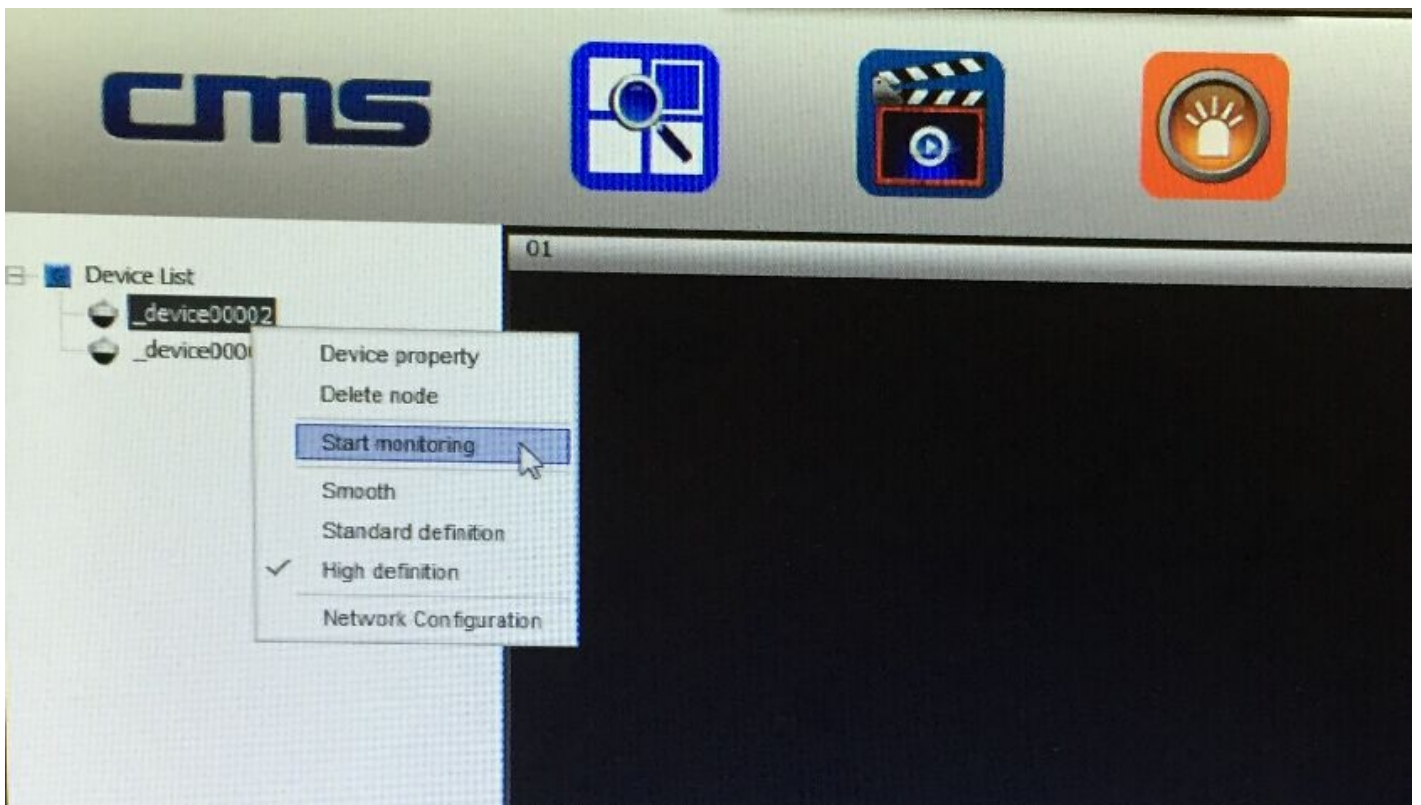


NO.	Type	3C ID	IP	Veris
001	IPC	1370682	192.168.0...	13.0.0

Ver cámaras IP desde software 163Eye PC

Para mostrar el vídeo de una cámara configurada:

- Selecciona la cámara de la lista en el desplegable izquierdo, pulsa sobre ella con botón derecho del ratón
- Selecciona **Start monitoring**



Una vez visualices el vídeo, puedes pulsar sobre la imagen y con el botón derecho del ratón realizar acciones como tomar una captura o realizar grabaciones. Estas grabaciones se realizarán sobre el disco duro del ordenador mientras se encuentre encendido con el programa en ejecución.

