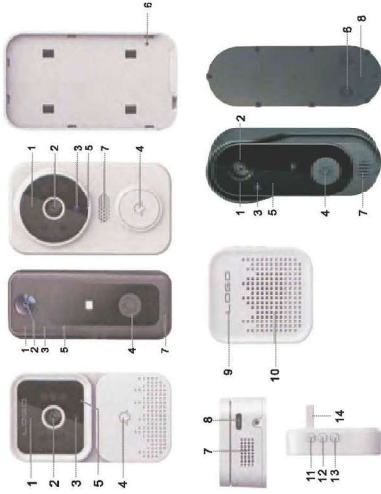




# Instrucciones vídeo-portero WiFi

Este manual puede utilizarse para varios modelos de vídeo-porteros

## 1 Introducción



### Conexiones vídeo portero

1. Micrófono
2. Objeto
3. Sensor de brillo
4. Botón de llamada
5. Botón de respuesta
6. Botón de reset
7. Altoparlante
8. Puerto de carga USB

### Conexiones timbre

9. Indicador led
10. Altoparlante
11. Botón emparejamiento
12. Cambio melodía
13. Volumen melodía
14. Puerto de carga USB

## 2. Descarga de la APP

Para utilizar el vídeo-portero es necesario instalar en tu teléfono móvil la APP Tuya Smart o Smart Life.

Los usuarios de Android pueden visitar Google Play Store para descargarla. Mientras que los usuarios de IOS pueden descargarla desde APP Store

Puedes escanear el siguiente código QR para descargar la APP.



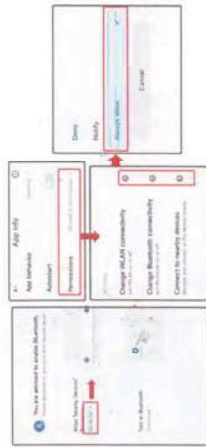
## 3. Registro en la APP

Si es la primera vez que utilizas la APP tendrás que registrarte y crear una cuenta.

Confirma las condiciones de privacidad e introduce un número de teléfono o un email para registrarte en la APP y poder acceder

## 4. Como añadir un vídeo portero

4.1. Dale todos los permisos necesarios a la APP para poder instalar los dispositivos más fácilmente. En especial activa la función Bluetooth de tu teléfono para detectar los dispositivos cercanos

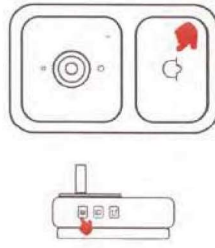


Estado conectado a una red WiFi 2.4Ghz, puedes introducir la contraseña acceso en la APP para que el vídeo portero se conecte a esta señal



Comprueba que el vídeo portero está cargado y realiza la configuración según tu teléfono cerca del router y del vídeo portero

## 5. Emparejamiento con timbre interior



1. Enciende el timbre (verir o8 parte a la izquierda)
2. Haz una larga pulsación del botón superior hasta que el led parpadee
3. Pasa el botón de llamada en el timbre exterior mientras que el led parpadea para que se emparejen ambos productos

## 6 Notificaciones en el teléfono móvil

Después de la configuración de tu teléfono móvil accede a la configuración-> Notificaciones y selecciona la App Tuya Smart o Smart Life para darle todos los permisos necesarios de su funcionamiento y de envío de notificaciones

Debido a la gran cantidad diferente de marcas de teléfono y versiones el proceso puede ser diferente, pero muy similar a los pasos arriba indicados

## 6 Funciones del teléfono

Desde la configuración de tu teléfono móvil accede a la configuración-> Notificaciones y selecciona la App Tuya Smart o Smart Life para darle todos los permisos necesarios de su funcionamiento y de envío de notificaciones

4.2. Conecta la alimentación del vídeo portero a la derecha y mantén presionado el botón de llamada hasta que el indicador parpadee

4.3. Mueve la APP y pulsa arriba a la derecha e n el signo -> y en "Añadir dispositivo"



Nota: Si no te detecta el vídeo portero en este punto, comprueba que le has dado todos los permisos necesarios a la APP, en especial el permiso de Bluetooth

